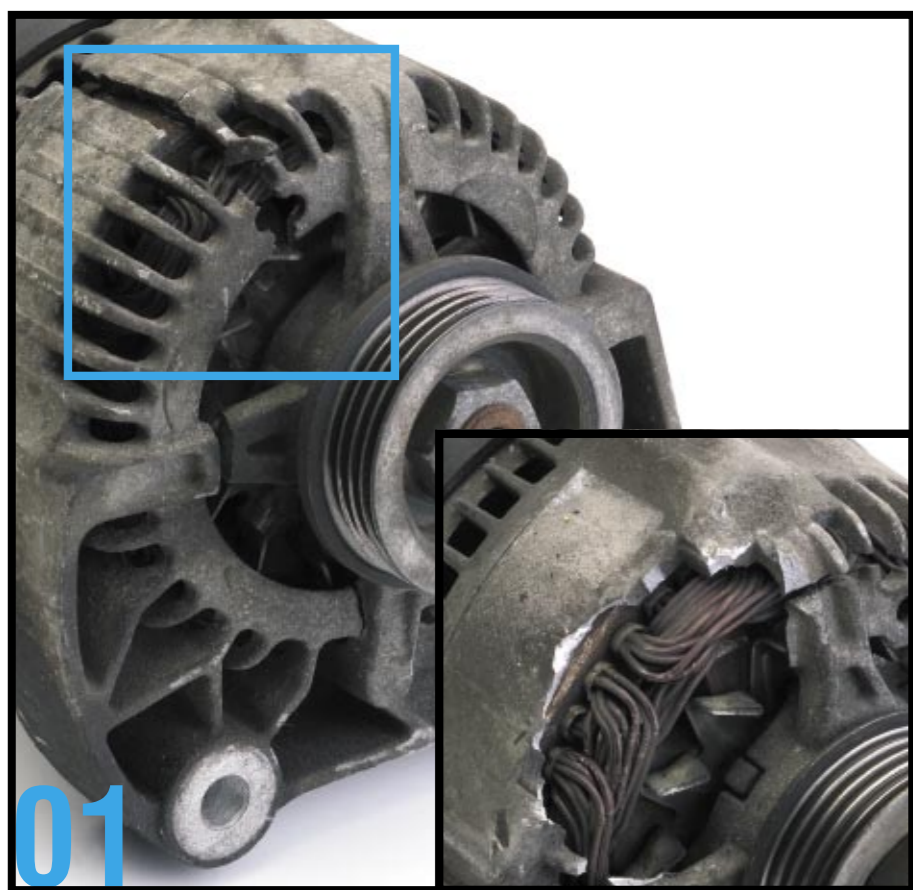


RÜCKNAHME-KRITERIEN FÜR ALTTEILE

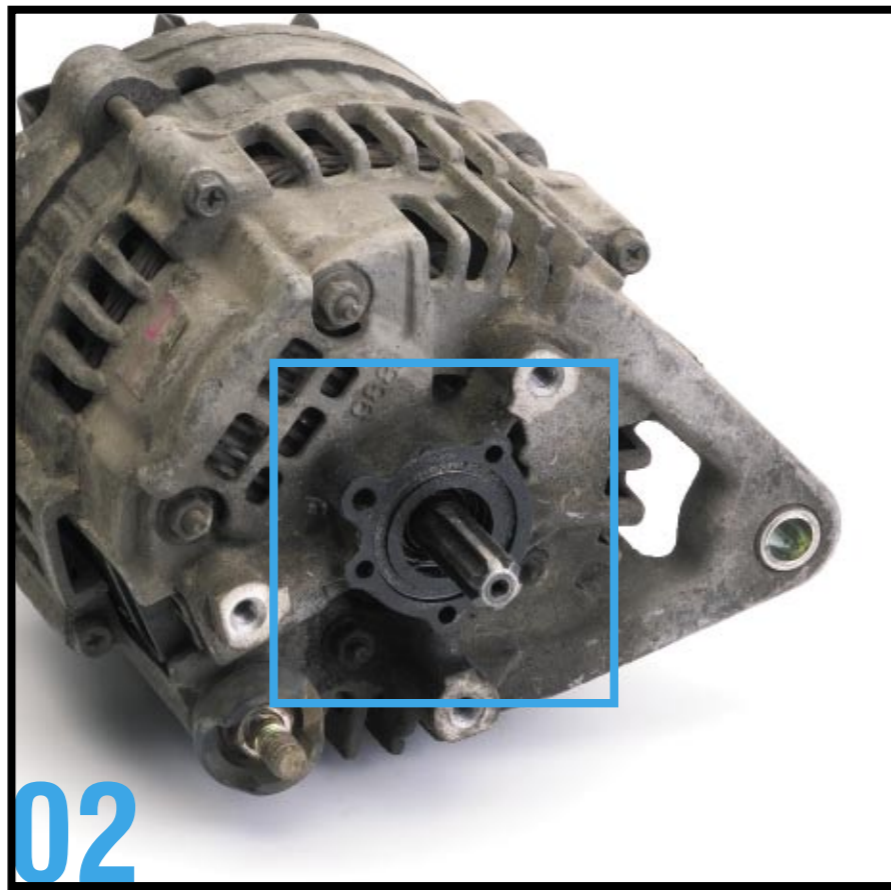
Die folgenden Schadensbilder und Informationen sollen Ihnen helfen, eine fachlich einwandfreie Altteilbewertung durchzuführen. **Sämtliche Bilder zeigen beschädigte Starter & Generatoren, die nicht mehr aufbereitungsfähig sind.** (Gebrochene, gerissene oder verbogene Gehäuse oder Lagerschilder können z.B. nicht repariert werden.)

Bitte senden Sie die ausgebauten Starter und Generatoren **mit allen Bauteilen zurück** – so wie Sie sie erhalten haben. Ansonsten sind Abzüge bei der Altteilgutschrift möglich.

GENERATOR



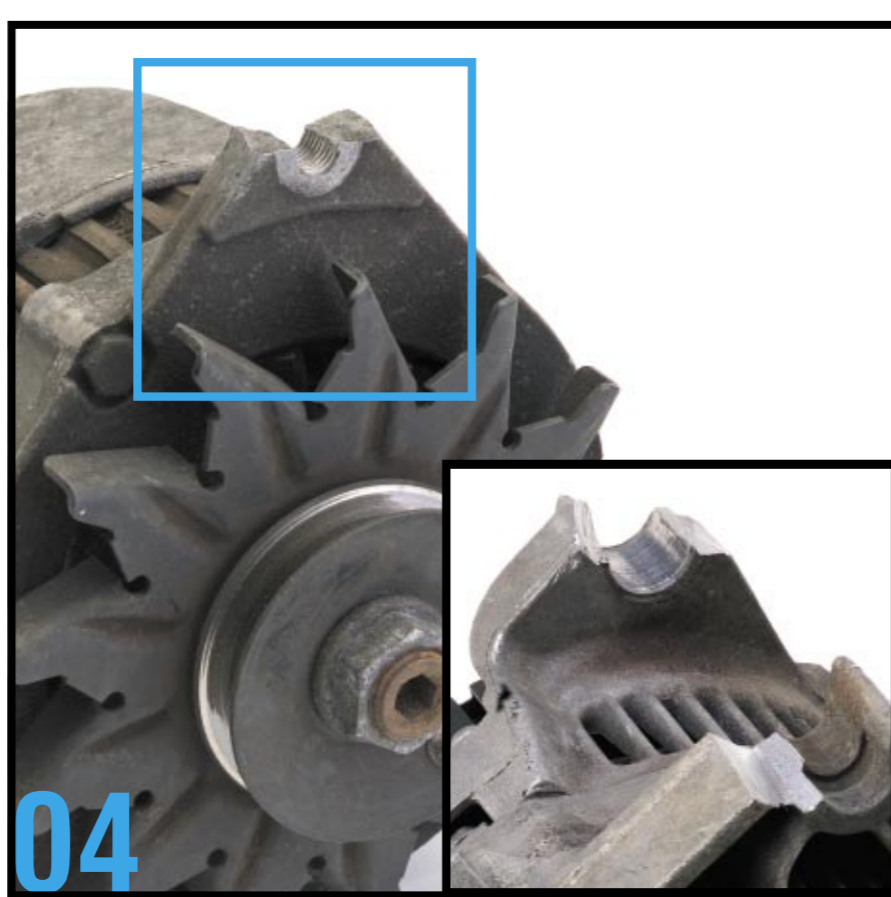
Gehäuse stark beschädigt bzw. gerissen.



Vakuumpumpe fehlt.
Ausnahme: 9036581 wird ohne Pumpe geliefert.



Befestigungsauge deformiert.



Befestigungen gebrochen bzw. zerstört.

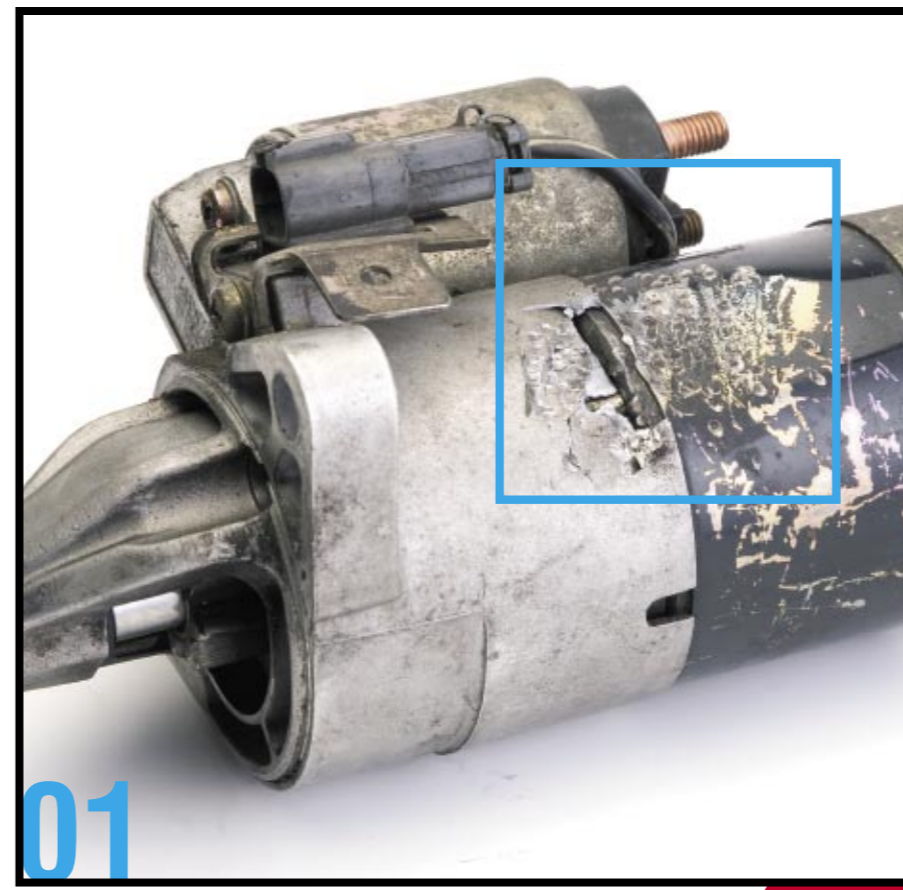


Starke Korrosion am kompletten Aggregat.

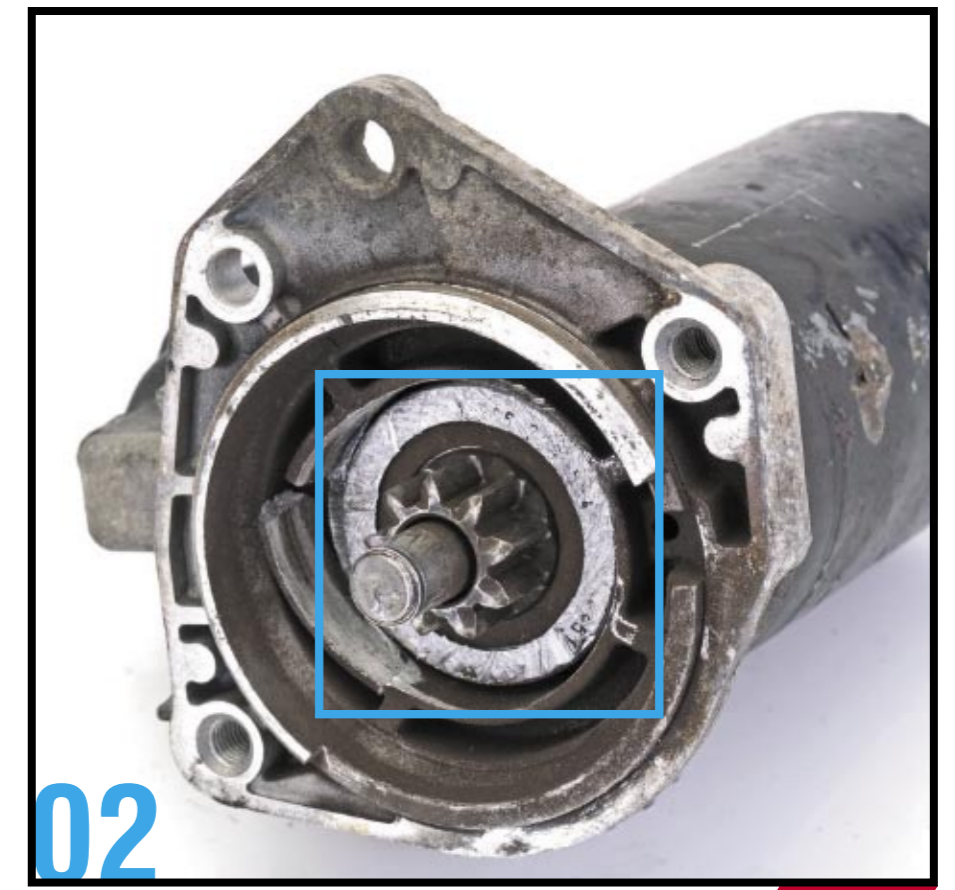


Rotorgewinde defekt.
Gewinde nicht nachschneidbar.

STARTER



Gehäuse mechanisch stark beschädigt.



Ankerwelle abgebrochen und Antriebslager beschädigt.



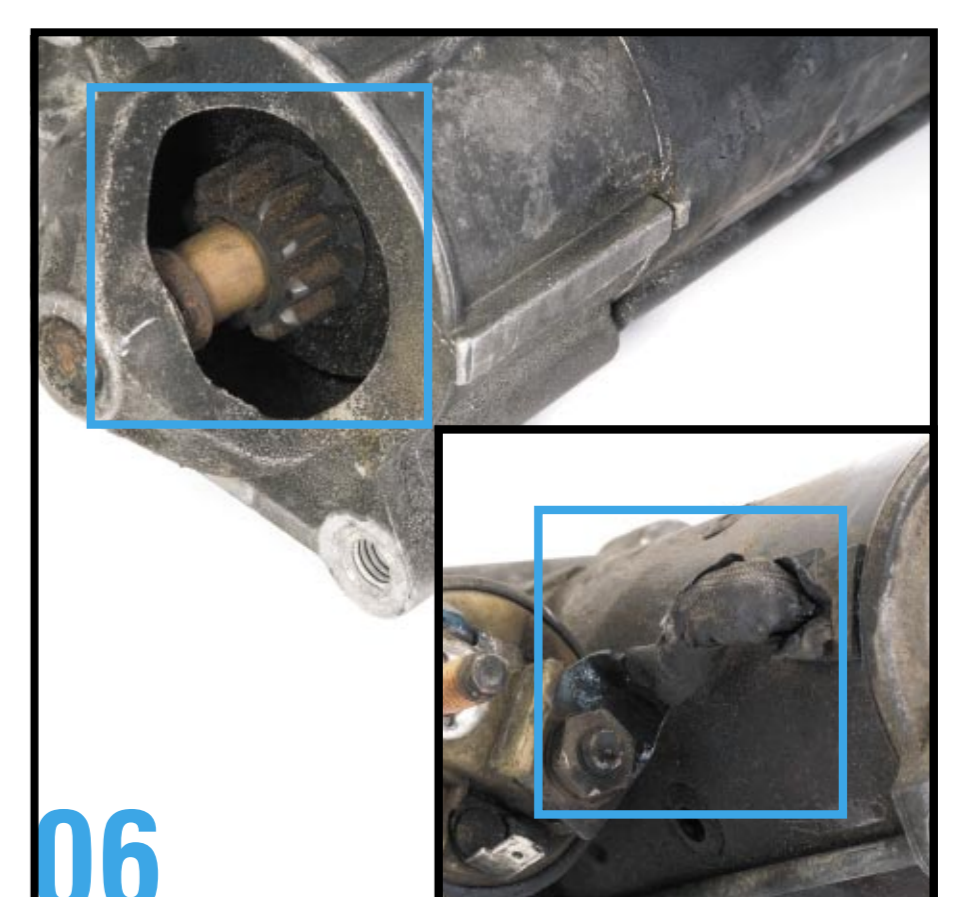
Zerlegt und Komponenten fehlen (z.B. Anker, Wicklungen).



Starke Korrosion am kompletten Aggregat. Inklusive Ankerwelle und Ritzel (lassen sich nicht mehr drehen).



Mitgelaufen & Verbrannt. Welle und Ritzel (Freilaufgetriebe) blau verfärbt und Starter innerlich verbrannt. Merkmal: Verbrannte Verbindung zwischen Wicklung und Magnetschalter.



Starter überlastet. Aufgrund von Ausglühen, Ritzel verrostet. Verbindung zwischen Wicklung und Magnetschalter verbrannt.

Weitere detaillierte Informationen und Tipps geben wir Ihnen gerne persönlich – oder Sie finden diese auf unserer Homepage: www.friesen-team.de

